

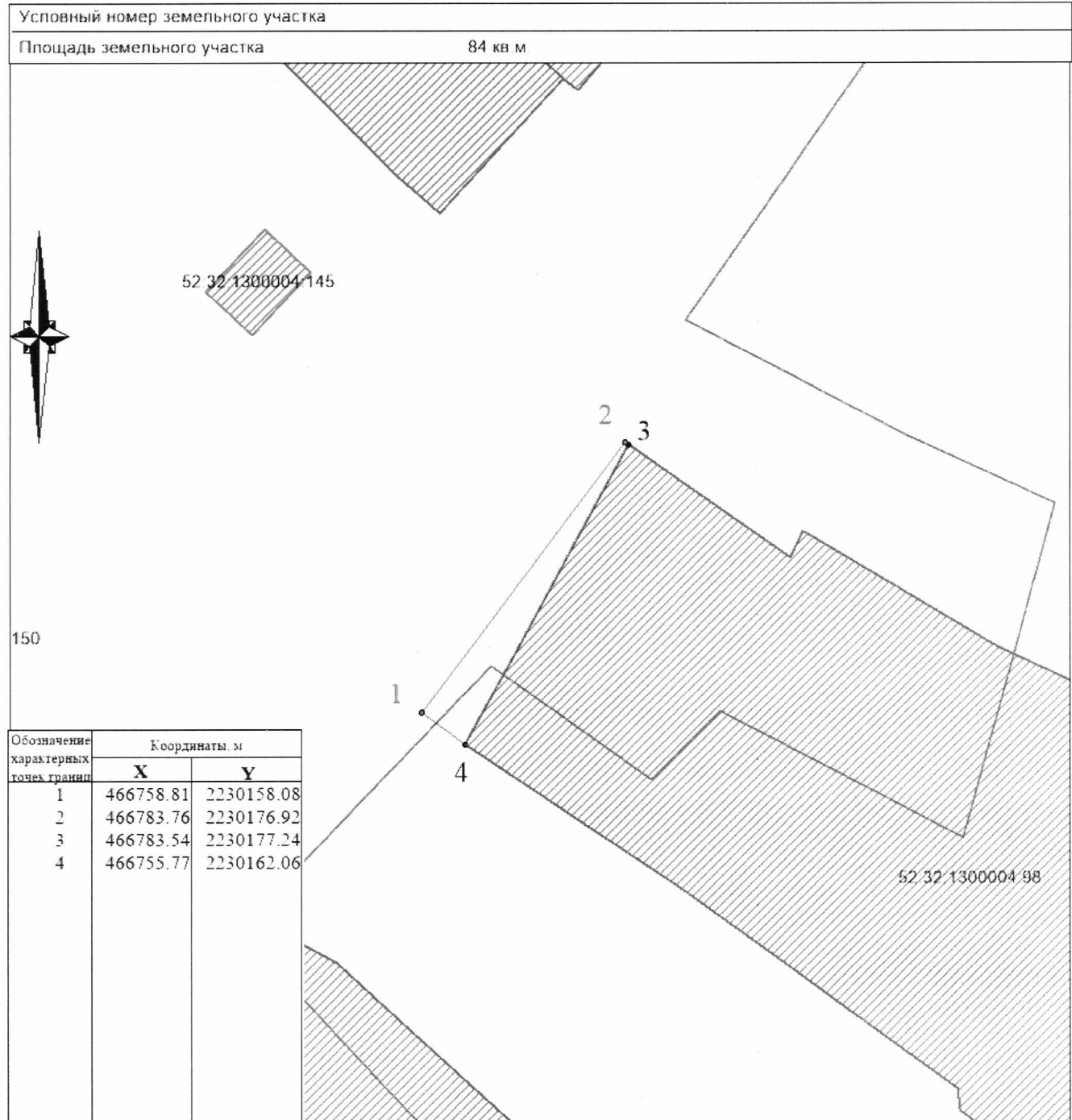
СХЕМА РАСПОЛОЖЕНИЯ ЗЕМЕЛЬНОГО УЧАСТКА
ИЛИ ЗЕМЕЛЬНЫХ УЧАСТКОВ НА КАДАСТРОВом ПЛАНЕ ТЕРРИТОРИИ
Адрес: Российская Федерация, Нижегородская область,
Дальнеконстантиновский муниципальный округ,
д. Выползово, земельный участок 52/1

Утверждена
Постановлением администрации
Дальнеконстантиновского муниципального округа
Нижегородской области

_____ от _____

Категория земель - земли населенных пунктов

Вид разрешенного использования - для ведения личного подсобного хозяйства



Масштаб 1:500 Система координат МСК 52, зона 2

- Условные обозначения
- граница образуемого земельного участка
 - граница земельного участка, по сведениям ЕГРН
 - 52:32:1100002:5019 - обозначение кадастрового номера земельного участка
 - 1 - обозначение характерной точки границы образуемого земельного участка